

# LES TROPHÉES DU CADRE DE VIE 2021



**ÉDITION PHYGITALE !**

## **INSCRIPTIONS**

Jusqu'au 27 août

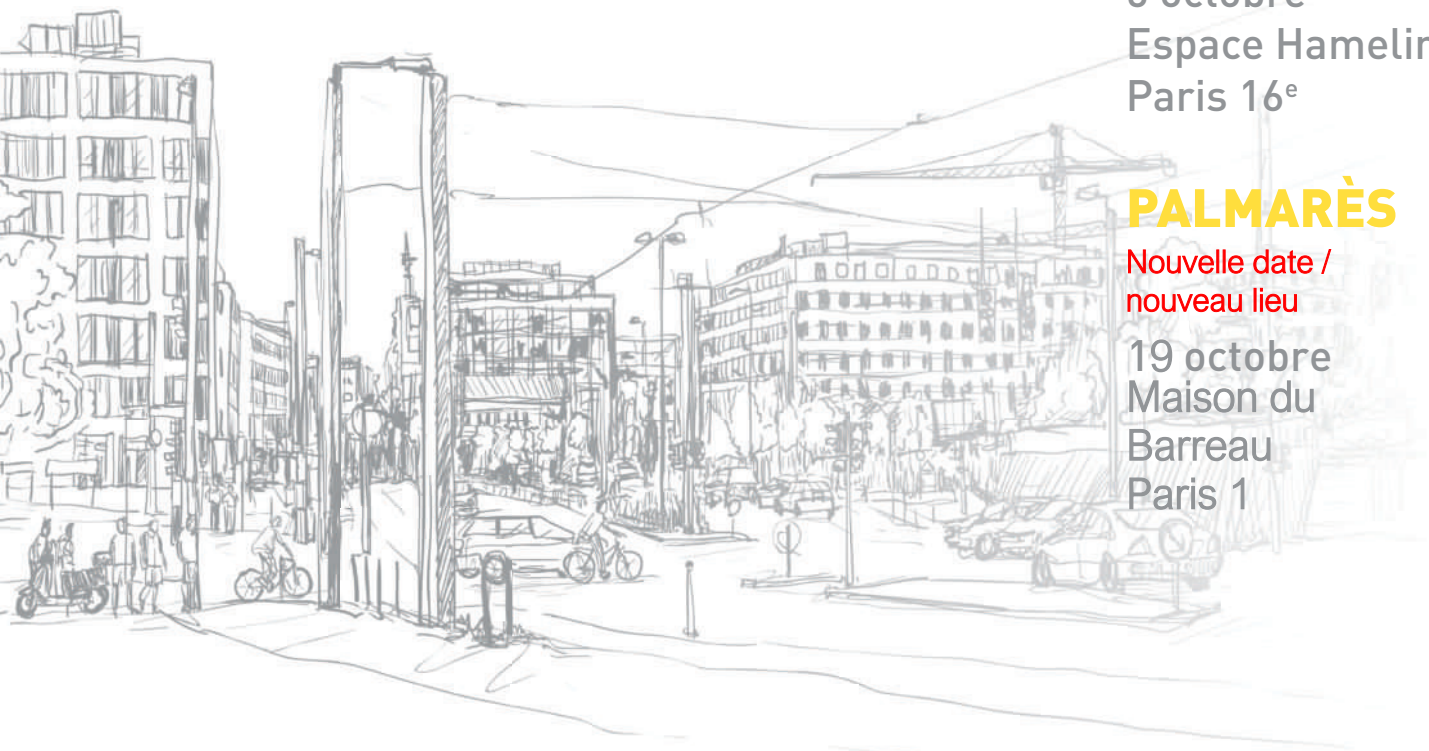
## **COMPÉTITION**

5 octobre  
Espace Hamelin  
Paris 16<sup>e</sup>

## **PALMARÈS**

*Nouvelle date /  
nouveau lieu*

19 octobre  
Maison du  
Barreau  
Paris 1



**LE RENDEZ-VOUS DES ACTEURS DU CADRE DE VIE**

# FIMBACTE, ÉDITION 26



## 2021, l'année de l'agilité et de la résilience !

Tout a changé en quelques mois, nos déplacements, nos pratiques professionnelles, nos loisirs...

Mais les objectifs d'innovation et d'exemplarité des acteurs du cadre de vie demeurent !

Cette édition phygitale a été conçue, une nouvelle fois, pour valoriser vos projets, développer vos contacts et vous offrir un observatoire unique des bonnes démarches.

Le monde de demain ? c'est travailler ensemble pour tous !

**Rendez-vous le 5 octobre !**

Hedwige de PENFENTENYO  
Directeur-Fondateur FimbACTE

## TÉMOIGNAGES\*

« Bravo pour cette merveilleuse organisation dans un contexte particulièrement difficile ! »

« Une super soirée, super organisation. Bravo Hedwige ainsi que toute votre équipe mobilisée pour ce 25<sup>e</sup> festival FIMBACTE ! »

\*Témoignages issus d'une enquête de satisfaction sur la base de l'anonymat, organisée par l'équipe fimbACTE à la suite de la première édition phygitale 2020

## L'ÉDITION PHYGITALE, C'EST QUOI ?

### Participez

**En présentiel**, à l'Espace Hamelin (Paris 16<sup>e</sup>), avec :

- Audition devant jury en salle de commission et enregistrement de la séance via GO TO MEETING
- Espace festivalier avec suivi des auditions via écran, médiathèque à disposition, corner d'échange
- Réception des identifiants pour le hub fimbACTE au moment de la convocation envoyée par internet

**A distance**, depuis le lieu de votre choix, avec :

- Audition devant jury par visio-conférence programmée via GO TO MEETING
- Suivi du déroulé de la journée : accès aux auditions via écran, médiathèque à disposition, prise de contact grâce au répertoire Profil Access
- Réception des identifiants pour le hub fimbACTE au moment de la convocation envoyée par internet

### Recevez le HUB (contacts et informations) de la 26<sup>e</sup> édition :

- Profil Access, répertoire illustré de tous les festivaliers
- Book Projets, catalogue de tous les projets
- Médiathèque, présentation des audiovisuels à visionner et des dossiers communication et projets à découvrir en Power Point

**NEW** En 2021, désignez le **Grand Prix Audiovisuel**, attribué par le vote des internautes entre le 15 septembre et le 5 octobre !

## QUI PARTICIPE ?

Aménageurs, architectes, bailleurs, designers, économistes, élus, entrepreneurs, industriels, maîtres d'ouvrage, paysagistes, prescripteurs, prestataires, promoteurs, urbanistes...

« Bravo pour votre adaptation !  
Un bel exemple de résilience ! »

« Bravo pour cette belle organisation. Nous n'avons rien à ajouter si ce n'est que nous espérons participer l'année prochaine. »

## POURQUOI PARTICIPER ?

Pour bénéficier d'une mise en lumière unique de vos projets!

### 1 Valorisation

Se voir décerner un **Prix de Sélection\***, c'est la preuve que l'on se positionne parmi les meilleurs de l'activité.

### 2 Reconnaissance

Promouvoir ses réalisations devant les experts reconnus de la profession et se mesurer à la concurrence pour afficher la confiance en ses projets et ses équipes.

Le Grand Prix Audiovisuel sera attribué par le vote des internautes, offrant une visibilité exceptionnelle aux compétiteurs du secteur Audiovisuel. **NEW**

### 3 Veille concurrentielle

Se tenir informé(e) de façon permanente des innovations et de l'évolution des offres, grâce au hub fimbACTE.

Participer à une plate-forme d'échanges professionnels à dimension synergique.

Accès au hub fimbACTE qui réunit l'ensemble des contacts et des projets du festival. **NEW**

### LES + du festival :

- + Diffusion de votre projet sur les RS : + 3 000 relations LI, Fb, Twitter
- + Édition de votre projet dans la collection "Livres Blancs" annuelle : + 16 000 lecteurs
- + Participation éventuelle aux rendez-vous web des Chroniques de l'innovation

**Autant d'atouts à faire vivre, grâce à une action de promotion dédiée, au service des entités participantes.**

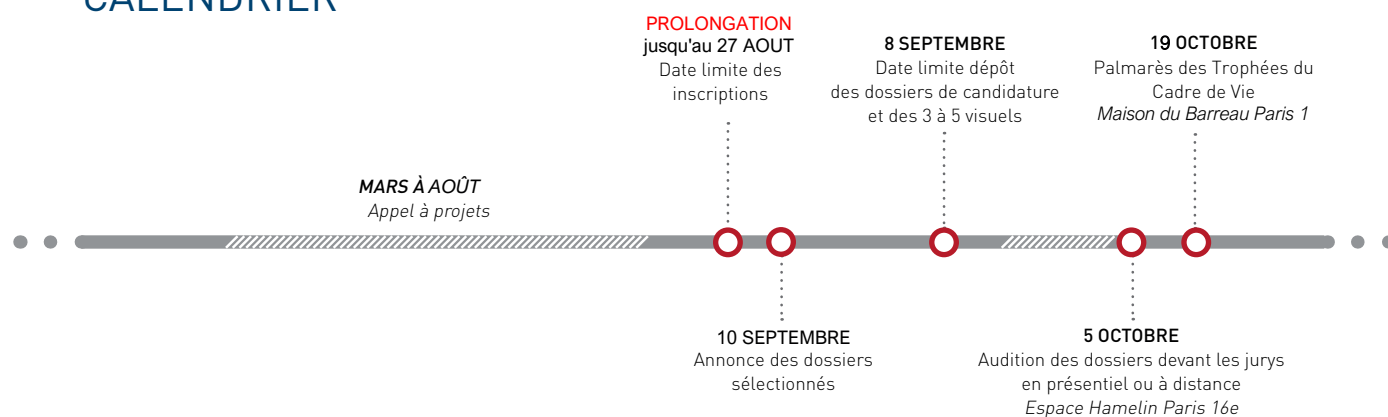
*\* Le Prix de Sélection est une distinction attribuée par Fimbacte au titre d'éligibilité du ou des dossier(s) à la compétition.*

## QUAND PARTICIPER ?

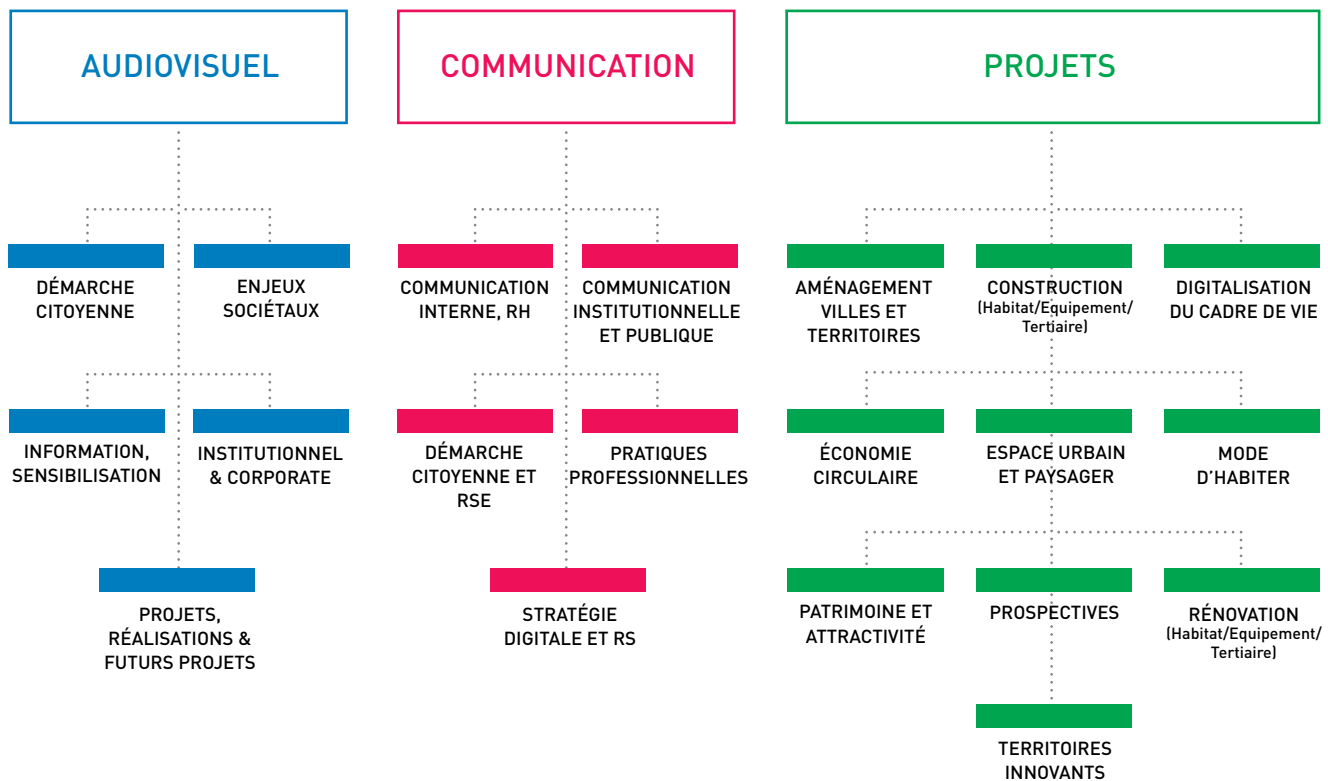
Dès maintenant, en envoyant votre fiche d'inscription.

Les Trophées du Cadre de Vie, une seule adresse: [festival21@fimbacte.com](mailto:festival21@fimbacte.com)

## CALENDRIER



## SECTEURS ET CATÉGORIES



## TROPHÉES PARTENAIRES



### SERVICE ASSISTANCE A DOSSIER

**Vous décidez de participer... nous faisons le reste !**

- La gestion du temps est un problème récurrent au sein des entreprises.
- Conscients de cet état, nous avons créé, spécialement à votre intention, le **SAD**, sans coût supplémentaire.
- Pour en bénéficier, il vous suffit :
  - d'envoyer votre fiche d'inscription, dûment remplie, vos documents, vos annexes, vos visuels...
  - sous 8 jours, vous recevez votre dossier de candidature pour validation.



# FICHE D'INSCRIPTION



À retourner par scan ou courrier à Festival Fimbacte  
12, rue Albert Fririon - 92220 BAGNEUX - festival21@fimbacte.com - Tél: {33}1 40 92 72 12

2021

Après avoir rempli votre fiche d'inscription, pour terminer votre inscription, merci de cocher l'une des cases :

- Accédez au dossier de candidature (complété en interne) en fonction du secteur et de la catégorie sur [www.fimbacte.com](http://www.fimbacte.com)
- Bénéficiez du SAD : envoyez les éléments d'information de votre dossier : documents/textes, visuels...

Nom du dossier en compétition (30 caractères maximum pour l'intitulé dans le BOOK PROJETS)

**1 FICHE PAR DOSSIER À RENVOYER AVANT LE 27 AOÛT 2021**

## AUDIOVISUEL

Cocher la case correspondant à la catégorie choisie

- DÉMARCHE CITOYENNE
- ENJEUX SOCIÉTAUX
- INFORMATION, SENSIBILISATION
- INSTITUTIONNEL & CORPORATE
- PROJETS, RÉALISATIONS ET FUTURS PROJETS

Aucun PPT de Présentation n'est demandé pour ce secteur.

## COMMUNICATION

Cocher la case correspondant à la catégorie choisie

- COMMUNICATION INSTITUTIONNELLE ET PUBLIQUE
- COMMUNICATION INTERNE, RH
- DÉMARCHE CITOYENNE, ET RSE
- PRATIQUES PROFESSIONNELLES
- STRATÉGIE DIGITALE ET RS

## PROJETS

Cocher la case correspondant à la catégorie choisie

- AMÉNAGEMENT VILLES ET TERRITOIRES
- CONSTRUCTION (Habitat/Équipement/Tertiaire)
- DIGITALISATION DU CADRE DE VIE
- ÉCONOMIE CIRCULAIRE
- ESPACE PAYSAGER URBAIN
- MODE D'HABITER
- PATRIMOINE ET ATTRACTIVITÉ
- PROSPECTIVES
- RÉNOVATION (Habitat/Équipement/Tertiaire)
- TERRITOIRES INNOVANTS

## BONUS

### LES TROPHÉES PARTENAIRES

(À choisir en fonction de votre sujet sans coût supplémentaire)  
Cocher la ou les cases de votre choix (2 maximum)

- INNOVATION PUBLIQUE
- SYNERGIE PUBLIC/PRIVE
- PRÉVENTION ET SANTÉ AU TRAVAIL

## INSCRIPTION DU DOSSIER

Commanditaire / Compétiteur

Entité : .....

Représentée par : .....

Adresse : .....

Code Postal : ..... Ville : .....

Interlocuteur : Responsable du suivi du dossier

Entité : .....

Prénom : .....

Nom : .....

Fonction : .....

Email : .....

Tél : ..... Portable : .....

Merci de préciser l'adresse de facturation si elle est différente de celle de l'entité commanditaire / compétitrice :

Entité : .....

Prénom : .....

Nom : .....

Fonction : .....

Adresse : .....

Code Postal : ..... Ville : .....

Email : .....

Tél : ..... Portable : .....

Toute inscription validée par l'organisation ne donne lieu à aucun remboursement ou annulation, à compter de l'inscription effectuée. Le montant total de la participation est dû. Votre dossier d'inscription complet comprend : fiche d'inscription, dossier de candidature, 3 à 5 visuels, et annexes, le cas échéant. Un Power Point de présentation, obligatoire, pour les dossiers inscrits en Trophées Partenaires, facultatif pour les autres.

Modalités de règlement : (Cocher la case correspondant à votre choix)

- Bon de commande n° .....
- Règlement à réception de facture
- Virement effectué sur le compte HSBC FR PARIS BBC LIVE  
IBAN : FR76 3005 6009 49094901 9951 683  
BIC : CCBPFRPPMTG
- Chèque bancaire ci-joint (montant TTC) à l'ordre de ROC-Fimbacte

## FRAIS D'INSCRIPTION (TVA 20%)

### 1 dossier, 4 participants

Jusqu'à 4 participants inclus pour accès aux auditions, à l'espace festivalier, recevoir le hub du festival, échanger avec les festivaliers...

Les frais comprennent aussi :

- La participation à la compétition : audition, insertion du projet dans tous les supports de communication digitaux, contact professionnel...
- La promotion des projets : Prix de sélection, RP, Book Projets, Collec-tion Livre Blanc ; accès nominatifs aux rendez-vous du festival : les 5 et 19 octobre 2021.

Entreprise, Organisme :

- 1<sup>er</sup> dossier : 990€ HT/ 1 188€ TTC
- 2<sup>e</sup> dossier : 780€ HT/ 936€ TTC
- 3<sup>e</sup> dossier : 650€ HT/ 780€ TTC
- 4<sup>e</sup> dossier et + : 600€ HT/ 720€ TTC

Tarif Duo : Pour toute inscription d'un même dossier dans un autre secteur ou dans une autre catégorie du même secteur.

- 500€ HT/ 600€ TTC

Collectivité territoriale, Start-up :

- 1<sup>er</sup> dossier : 600€ HT/ 720€ TTC
- 2<sup>e</sup> dossier et + : 500€ HT/ 600€ TTC

La fiche d'inscription dûment remplie vaut contrat commercial.

- Je reconnais avoir lu et accepté les conditions de participation - règlement disponible sur [www.fimbacte.com/festival/reglement](http://www.fimbacte.com/festival/reglement)

Fait à : ..... Le : .....

Cachet et Signature  
(obligatoire)

LES TROPHÉES DU CADRE DE VIE