

LES TROPHÉES DU CADRE DE VIE 2022

EDITION PHYGITALE !



INSCRIPTIONS

Jusqu'au 5 septembre

COMPÉTITION

Mardi 4 octobre
Espace Hamelin Paris
16^e

PALMARÈS

Jedi 13 octobre
Cité de l'architecture
et du patrimoine
Paris 16^e



LE RENDEZ-VOUS DES ACTEURS DU CADRE DE VIE

FIMBACTE, ÉDITION 27



2022, l'année du renouveau !

Depuis 2 ans, le festival fimbACTE a su s'adapter au contexte dominé par la pandémie et proposer une audition phygitale, nouveau format de notre organisation.

Peu à peu, les espaces de convivialité réapparaissent : espace festivalier, déjeuner, lors de l'audition ou palmarès suivi d'un cocktail, autant de moments à privilégier.

Plus que jamais, cette 27^e édition est à votre écoute pour valoriser vos projets, accroître vos contacts et présenter un panorama inédit de vos innovations et démarches responsables.

Rendez-vous le 4 octobre !

Hedwige de PENFENTENYO
Directeur-Fondateur fimbACTE

TÉMOIGNAGES*

« Bel exemple de résilience, pour la 2^e année ! »

« Bravo pour l'organisation et le choix de l'audition en présentiel, à distance ou mixte pour l'ensemble de l'équipe du projet ! »

*Témoignages issus d'une enquête de satisfaction sur la base de l'anonymat, organisée par l'équipe fimbACTE à la suite de l'édition phygitale 2021

L'AUDITION PHYGITALE

Participez

En présentiel, à l'Espace Hamelin (Paris 16^e), avec :

- Audition devant le jury réuni et enregistrement de la séance via GO TO MEETING
- Espace festivalier avec suivi des auditions via écran, médiathèque à disposition, corner d'échange
- Réception des identifiants pour accéder au hub fimbACTE au moment de la convocation envoyée par internet

A distance, depuis le lieu de votre choix, avec :

- Audition devant le jury par visio-conférence programmée via GO TO MEETING
- Suivi du déroulé de la journée : accès aux auditions via écran, médiathèque à disposition, prise de contact grâce au répertoire Profil Access
- Réception des identifiants pour accéder au hub fimbACTE au moment de la convocation envoyée par internet

Recevez le HUB (contacts et informations) de la 27^e édition :

- **Profil Access**, répertoire illustré de tous les festivaliers
- **Book Projets**, catalogue de tous les projets
- **Médiathèque**, présentation des audiovisuels à visionner et des dossiers communication et projets à découvrir en Power Point

Désignez le Grand Prix Audiovisuel, attribué par le vote des internautes entre le 15 septembre et le 4 octobre !

QUI PARTICIPE ?

Aménageurs, architectes, bailleurs, designers, économistes, élus, entrepreneurs, industriels, maîtres d'ouvrage, paysagistes, prescripteurs, prestataires, promoteurs, urbanistes...

« On a retrouvé, cette année, en audition présenteielle la convivialité de l'espace festivalier ! »

« Bravo pour cette belle organisation. Nous n'avons rien à ajouter si ce n'est que nous espérons participer l'année prochaine. »

POURQUOI PARTICIPER ?

Pour faire vivre et mettre en lumière vos projets !

1 Valorisation

Se voir décerner un **Prix de Sélection***, c'est la preuve que l'on se positionne parmi les meilleurs de l'activité.

2 Reconnaissance

Promouvoir ses réalisations devant les experts reconnus de la profession et se mesurer à la concurrence pour afficher la confiance en ses projets et ses équipes.

Le Grand Prix Audiovisuel est attribué par le vote des internautes, offrant une visibilité exceptionnelle aux compétiteurs du secteur Audiovisuel.

3 Veille concurrentielle

Accès au hub fimbACTE qui réunit l'ensemble des contacts et des projets du festival.

S'informer de façon permanente sur les projets/démarches qui transforment nos modes de vie.

Participer à une plate-forme d'échanges professionnels à dimension synergique.

LES + du festival :

- + Diffusion de votre projet sur les RS, avant et après le festival : + 4 000 relations LI, Fb, Twitter
- + Édition de votre projet dans la collection annuelle "Livre Blanc de la Médiathèque"
- + Suivi de l'évolution de votre Projet et Participation éventuelle à la Boîte à Outils Innovants

Autant d'atouts à faire vivre, grâce à une action de promotion dédiée, au service des entités participantes.

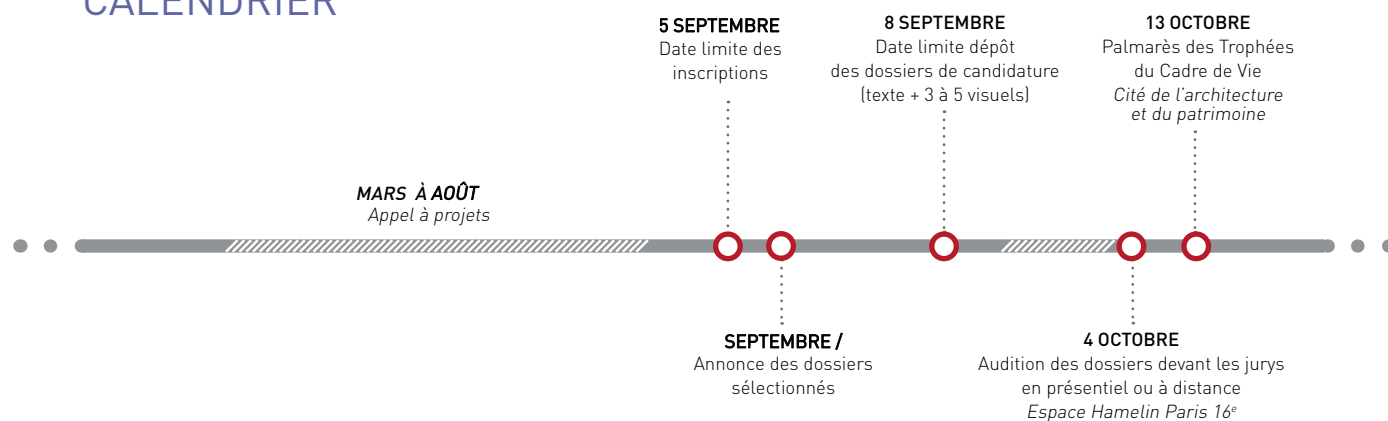
** Le Prix de Sélection est une distinction attribuée par Fimbacte au titre de l'éligibilité des dossiers à la compétition.*

QUAND PARTICIPER ?

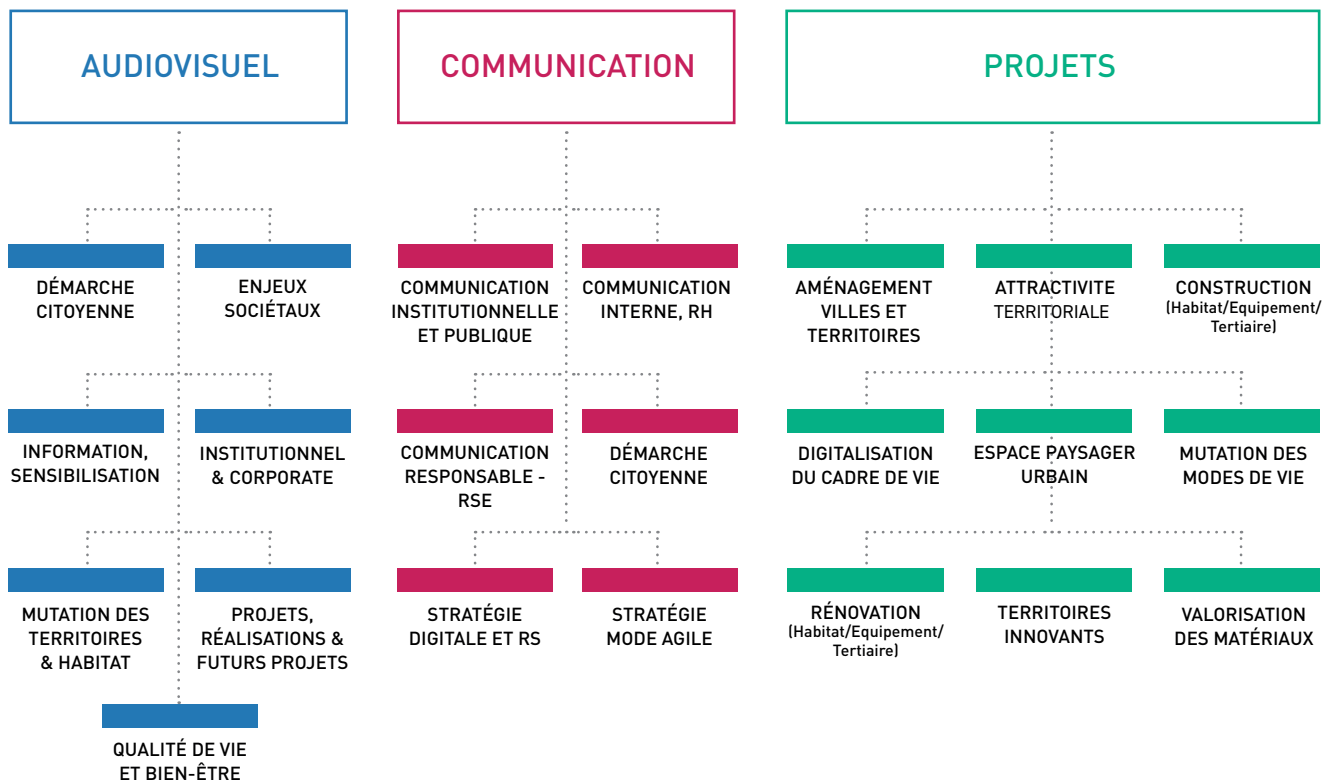
Dès maintenant, en envoyant votre fiche d'inscription.

Les Trophées du Cadre de Vie, une seule adresse: festival22@fimbacte.com

CALENDRIER



SECTEURS ET CATÉGORIES



TROPHÉES PARTENAIRES



Liste non exhaustive

SERVICE ASSISTANCE A DOSSIER

Vous décidez de participer... nous faisons le reste !

- La gestion du temps est un problème récurrent au sein des entreprises.
- Conscients de cet état, nous avons créé, spécialement à votre intention, le **SAD**, sans coût supplémentaire.
- Pour en bénéficier, il vous suffit :
 - d'envoyer votre fiche d'inscription, dûment remplie, vos documents, vos annexes, vos visuels...
 - sous 8 jours, vous recevez votre dossier de candidature pour validation.



FICHE D'INSCRIPTION



À retourner par scan ou courrier à Festival Fimbacte
12, rue Albert Fririon - 92220 BAGNEUX - festival22@fimbacte.com - Tél: {33}1 40 92 72 12

Après avoir rempli votre fiche d'inscription, pour terminer votre inscription, merci de cocher l'une des cases :

- Accédez au dossier de candidature (complété en interne) en fonction du secteur et de la catégorie sur www.fimbacte.com
- Bénéficiez du SAD : envoyez les éléments d'information de votre dossier : documents/textes, visuels...

Nom du dossier en compétition 30/40 caractères

1 FICHE PAR DOSSIER À RENDRE AVANT LE 5 SEPTEMBRE 2022

AUDIOVISUEL

Cocher la case correspondant à la catégorie choisie

- DÉMARCHE CITOYENNE
- ENJEUX SOCIÉTAUX
- INFORMATION, SENSIBILISATION
- INSTITUTIONNEL & CORPORATE
- MUTATION DES TERRITOIRES & HABITAT
- PROJETS, RÉALISATIONS & FUTURS PROJETS
- QUALITÉ DE VIE ET BIEN-ÊTRE

Aucun PPT de Présentation n'est demandé pour ce secteur.

COMMUNICATION

Cocher la case correspondant à la catégorie choisie

- COMMUNICATION INSTITUTIONNELLE ET PUBLIQUE
- COMMUNICATION INTERNE, RH
- COMMUNICATION RESPONSABLE - RSE
- DÉMARCHE CITOYENNE
- STRATÉGIE DIGITALE ET RS
- STRATÉGIE MODE AGILE

PROJETS

Cocher la case correspondant à la catégorie choisie

- AMÉNAGEMENT VILLES ET TERRITOIRES
- ATTRACTIVITÉ TERRITORIALE
- CONSTRUCTION (Habitat/Équipement/Tertiaire)
- DIGITALISATION DU CADRE DE VIE
- ESPACE PAYSAGER URBAIN
- MUTATION DES MODES DE VIE
- RÉNOVATION (Habitat/Équipement/Tertiaire)
- TERRITOIRES INNOVANTS
- VALORISATION DES MATÉRIEAUX

BONUS

LES TROPHÉES PARTENAIRES

(À choisir en fonction de votre sujet sans coût supplémentaire)
Cocher la ou les cases de votre choix (2 maximum)

- INNOVATION PUBLIQUE
- PRÉVENTION ET SANTÉ AU TRAVAIL
- SYNERGIE PUBLIC/PRIVE

INSCRIPTION DU DOSSIER

Commanditaire / Compétiteur

Entité :

Représentée par :

Adresse :

Code Postal : Ville :

Interlocuteur : Responsable du suivi du dossier

Entité :

Prénom :

Nom :

Fonction :

Email :

Tél : Portable :

Merci de préciser l'adresse de facturation si elle est différente de celle de l'entité commanditaire / compétitrice :

Entité :

Prénom :

Nom :

Fonction :

Adresse :

Code Postal : Ville :

Email :

Tél : Portable :

Toute inscription validée par l'organisation ne donne lieu à aucun remboursement ou annulation, à compter de l'inscription effectuée. Le montant total de la participation est dû. Votre dossier d'inscription complet comprend : fiche d'inscription, dossier de candidature, 3 à 5 visuels, et annexes, le cas échéant. Un Power Point de présentation, obligatoire, pour les dossiers inscrits en Trophées Partenaires, facultatif pour les autres.

Modalités de règlement : (Cocher la case correspondant à votre choix)

- Bon de commande n°
- Règlement à réception de facture
- Virement effectué sur le compte HSBC FR PARIS BBC LIVE
IBAN : FR76 3005 6009 49094901 9951 683
BIC : CCBPFRPPMTG
- Chèque bancaire ci-joint (montant TTC) à l'ordre de ROC-Fimbacte

FRAIS D'INSCRIPTION (TVA 20%)

1 dossier, 4 participants

Jusqu'à 4 participants inclus pour accès aux auditions, à l'espace festivalier, recevoir le hub du festival, échanger avec les festivaliers...

Les frais comprennent aussi :

- La participation à la compétition : audition, insertion du projet dans tous les supports de communication digitaux, contact professionnel...
- La promotion des projets : Prix de sélection, RP, Book Projets, Collection Livre Blanc Médiathèque ; accès nominatifs aux rendez-vous du festival : les 4 et 13 octobre 2022.

Entreprise, Organisme :

- 1^{er} dossier : 990€ HT/ 1 188€ TTC
- 2^e dossier : 780€ HT/ 936€ TTC
- 3^e dossier : 650€ HT/ 780€ TTC
- 4^e dossier et + : 600€ HT/ 720€ TTC

Tarif Duo : Pour toute inscription d'un même dossier dans un autre secteur ou dans une autre catégorie du même secteur.

- 500€ HT/ 600€ TTC

Collectivité territoriale, Start-up :

- 1^{er} dossier : 600€ HT/ 720€ TTC
- 2^e dossier et + : 500€ HT/ 600€ TTC

La fiche d'inscription dûment remplie vaut contrat commercial.

- Je reconnais avoir lu et accepté les conditions de participation - règlement disponible sur www.fimbacte.com/festival/reglement

Fait à : Le :

Cachet et Signature
(obligatoire)

2022

LES TROPHÉES DU CADRE DE VIE